



**Universität
Zürich** ^{UZH}

smm stellenmarkt
monitor **CH**

Stellenmarkt-Monitor Schweiz

Ein Instrument zur wissenschaftlichen Beobachtung
des Schweizer Stellenmarkts

Übersicht


- Forschungsansatz des SMM
 - Erhebungsdesign
 - Forschungsschwerpunkte / Illustrative Ergebnisse
 - Validierungen
 - Perspektiven und Herausforderungen
-

Der Stellenmarkt Monitor Schweiz will:

- Innovative Forschung zur Nachfrageseite des Arbeitsmarkts betreiben und ermöglichen
 - In den Bereichen Arbeitsmarktsoziologie sowie Mobilitäts- und Ungleichheitsforschung einen Beitrag zur Forschung und Lehre leisten
 - Verwaltung, Politik und Öffentlichkeit über Stellenmarktentwicklungen informieren und so zu einer verbesserten Arbeitsmarkttransparenz beitragen sowie entsprechendes Grundlagenwissen bereitstellen
-

n/w Fachhochschule Nordwestschweiz
Pädagogische Hochschule

ICH DENKE AN MEINE ZUKUNFT.



Die Fachhochschule Nordwestschweiz FHNW umfasst neun Hochschulen. An der Pädagogischen Hochschule, Institut Vorschul- und Unterstufe, ist per 01.02.2013 folgende Stelle mit Arbeitsort Solothurn zu besetzen:

**Wissensch. Mitarbeiter/in
Bildungswissenschaften (60-80 %)**

Ihre Aufgaben: Mitarbeit in anwendungsorientierten Forschungsprojekten; Unterstützung bei der Ausarbeitung von Projektanträgen; Übernahme von Lehraufträgen in der Aus- und Weiterbildung; Begleitung von

Bericht, Zürich.

Gesucht
eine brave, fleißige
Tochter
zur Hilfe im Laden.
Pâtisserie Faude,
Basel, Gerberasse.

Altit.-Arzt
Gesucht für Sanatorium für Nerv- und Gemütkranke in der schweizerischen Unterstadt abwechselnd. Anfangsgehalt 2.5. bei freier Station.
Offerten unter Chiffre Z M an die Annoncen-Expedition
Rudolf Woffe, Bärlach

Gesucht:
In ein geübtes Gesangsensemble in Zürich 2 jüngere, tüchtige

Jünger, tüchtiger
Reisender
für den Platz Zürich gesucht.

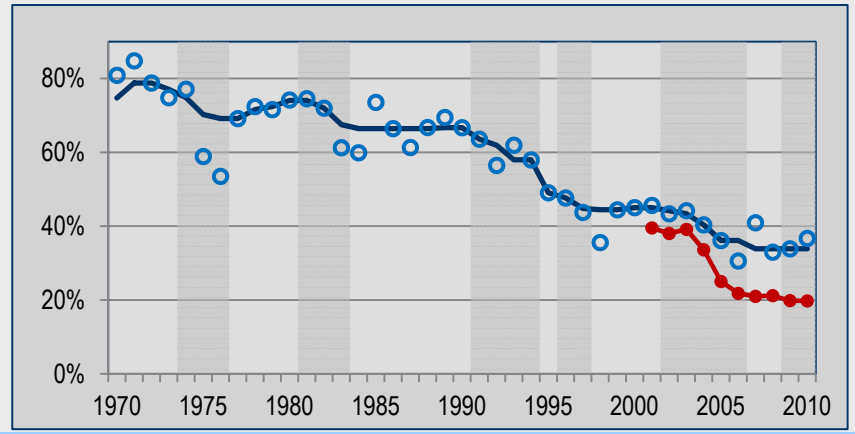
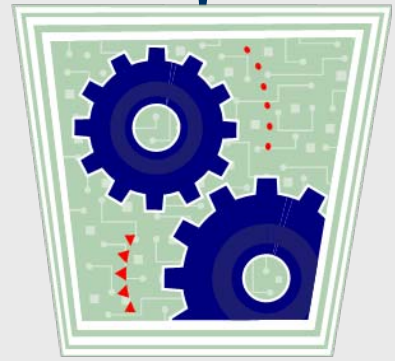
**ER & Partner AG
Expert Recruitment**
Gubelstrasse 26
8050 Zürich
Tel.: +41 (0)44 803 91 00
www.erpartner.ch

ER & Partner AG hat sich auf die Personalvermittlung von Fachspezialisten mit Schwerpunkt IT, Finanz und Engineering in der deutschsprachigen Schweiz spezialisiert. Die drei Firmen ER & Partner AG, IC & Partner GmbH und Adverdi AG bilden seit 2011 die www.P5group.ch. Die Gruppe bietet ihren Kunden ein modernes Customized Sourcing Modell inklusive den Dienstleistungen Feststellervermittlung, Personalreife und Beratung, als auch Business Transformationsprojekte, an.

Für einen renommierten Kunden suchen wir derzeit eine/n kompetente/n

IT Consultant (w/m) - Job ID 42936

Einsatzort Feststelle
Einsatzort Grossraum Zürich
Laufzeit Unbefristet
Branche IT Beratung



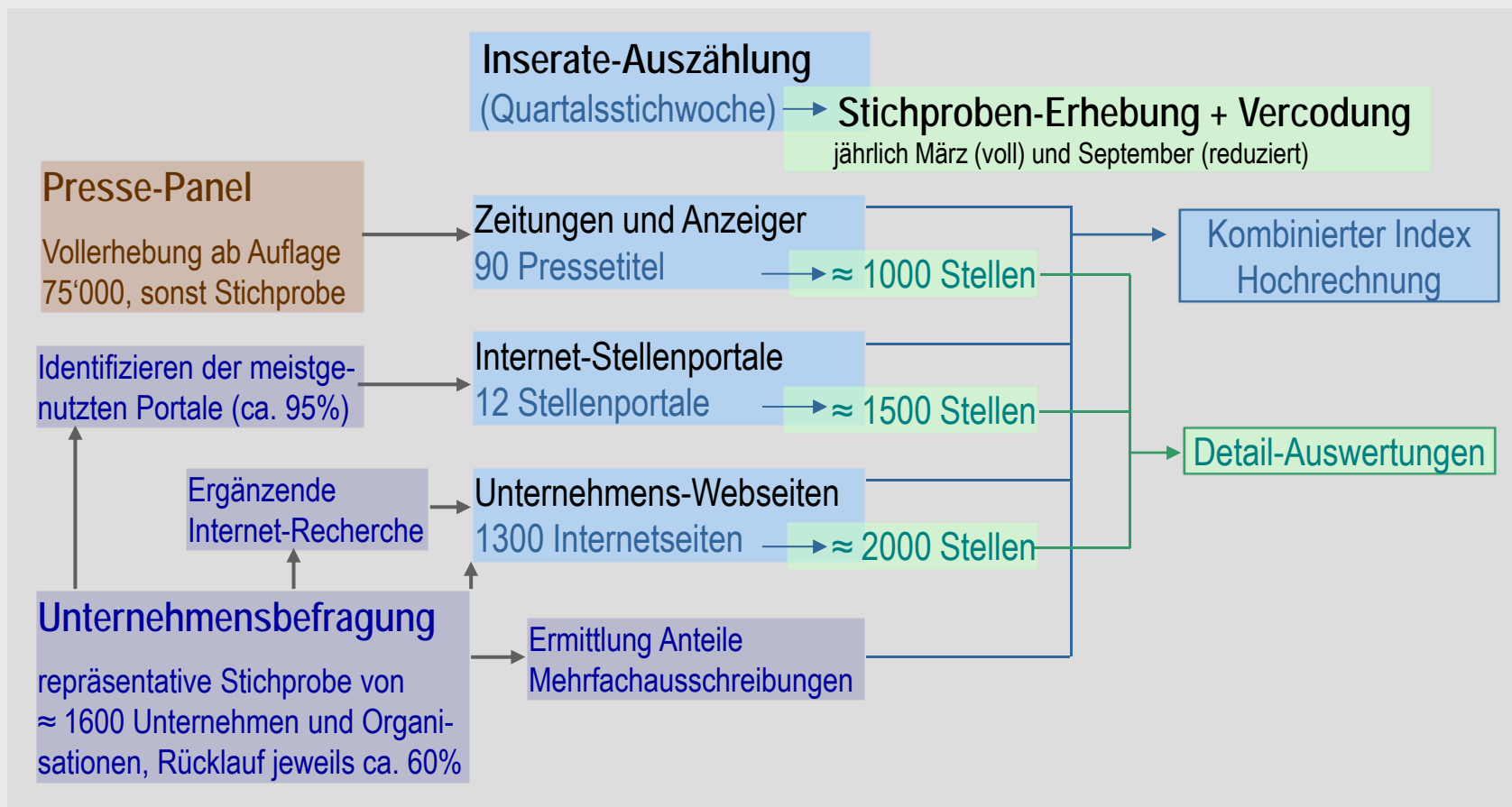
Grundüberlegungen:

- Personalnachfrage prägt Arbeitsmarktchancen: individuell und auf gesellschaftlicher Ebene
 - Stellenausschreibungen sind ein sensibler Indikator für Qualität und Quantität der Personalnachfrage – insbesondere für Veränderungen
 - Konjunkturelle Schwankungen und strukturelle Verschiebungen prägen aktuelle Trends
 - Für Arbeitsmarktchancen entscheidende individuelle Qualifikationen und Merkmale sind mehrdimensional
-

Hauptmerkmale der Datenerhebung

- Repräsentative Erfassung von Presse und Internet
 - Zeitungen
 - Unternehmens-Webseiten
 - Stellenportale
 - Langfristigkeit und regelmässige Aktualisierung
 - Presse seit 1950
 - Unternehmens-Webseiten seit 2001, Stellenportale seit 2006
 - Quantitative und qualitative Informationen
 - Auszählungen publizierter Stellenausschreibungen (quartalsweise)
 - Stichprobenerhebung von Inseratetexten zur Erfassung detaillierter Informationen zu Betrieb, Stelle und Qualifikation (jährlich; halbjährlich)
-

Erhebungsdesign 2012



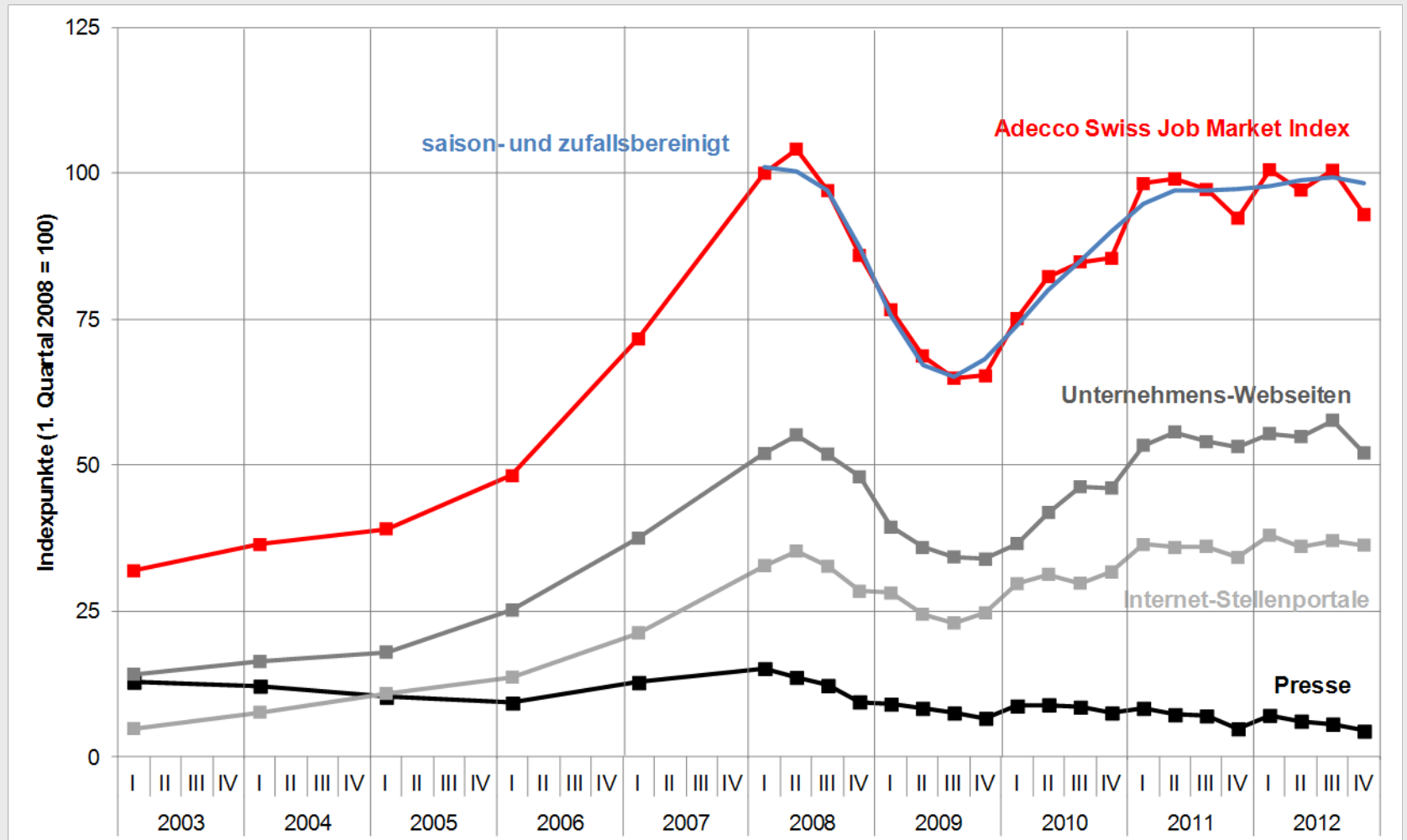
Auswertungsdimensionen

- Volumen ausgeschriebener Stellen
 - ▶ Quartalsauszählungen: Stellenmarktkonjunktur untergliedert nach Kanälen, Regionen und Berufsgruppen (*Adecco Swiss Job Market Index*)
 - Profil der Stellen, Struktur der Personalnachfrage
 - ▶ (Halb)jährliche Detailerfassung: Texterfassung, manuelle Vercodung und diktionärbasierte Inhaltsanalyse
-

Einige Forschungsschwerpunkte

- Veränderungen der Personal- und Qualifikationsnachfrage der Wirtschaft - und deren Ursachen
 - Einfluss des Stellenangebots auf die individuelle Mobilität im Erwerbsverlauf und die soziale Schichtung
 - Bedeutung betrieblicher 'Hiring-Preferences' für die berufliche Segregation nach dem Geschlecht
 - Beschäftigungsprobleme von 'Berufseinsteigern'
 - Entwicklung der betrieblichen Personalsuche und Inserierungspraxis
-

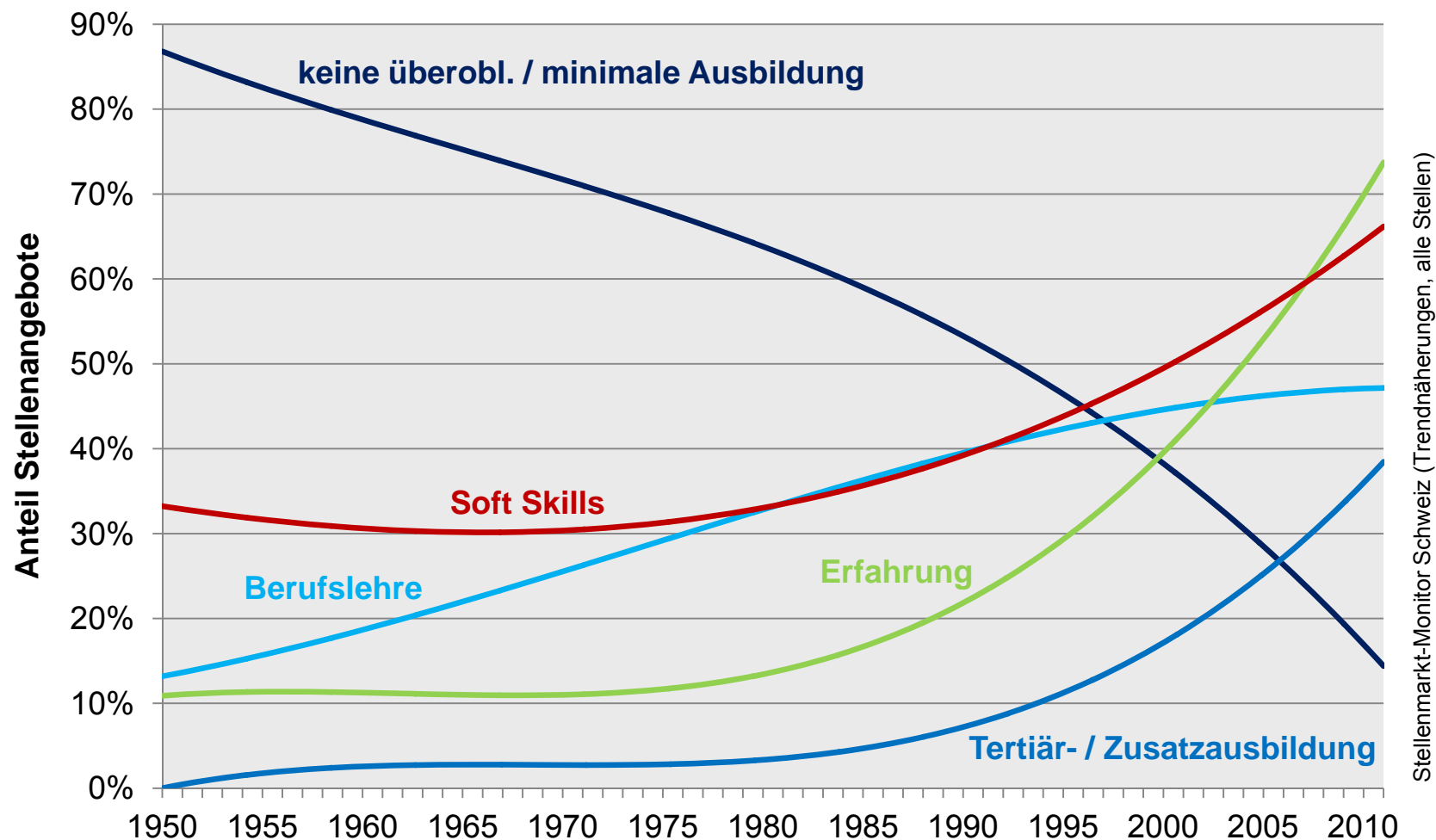
Stellenmarktindex



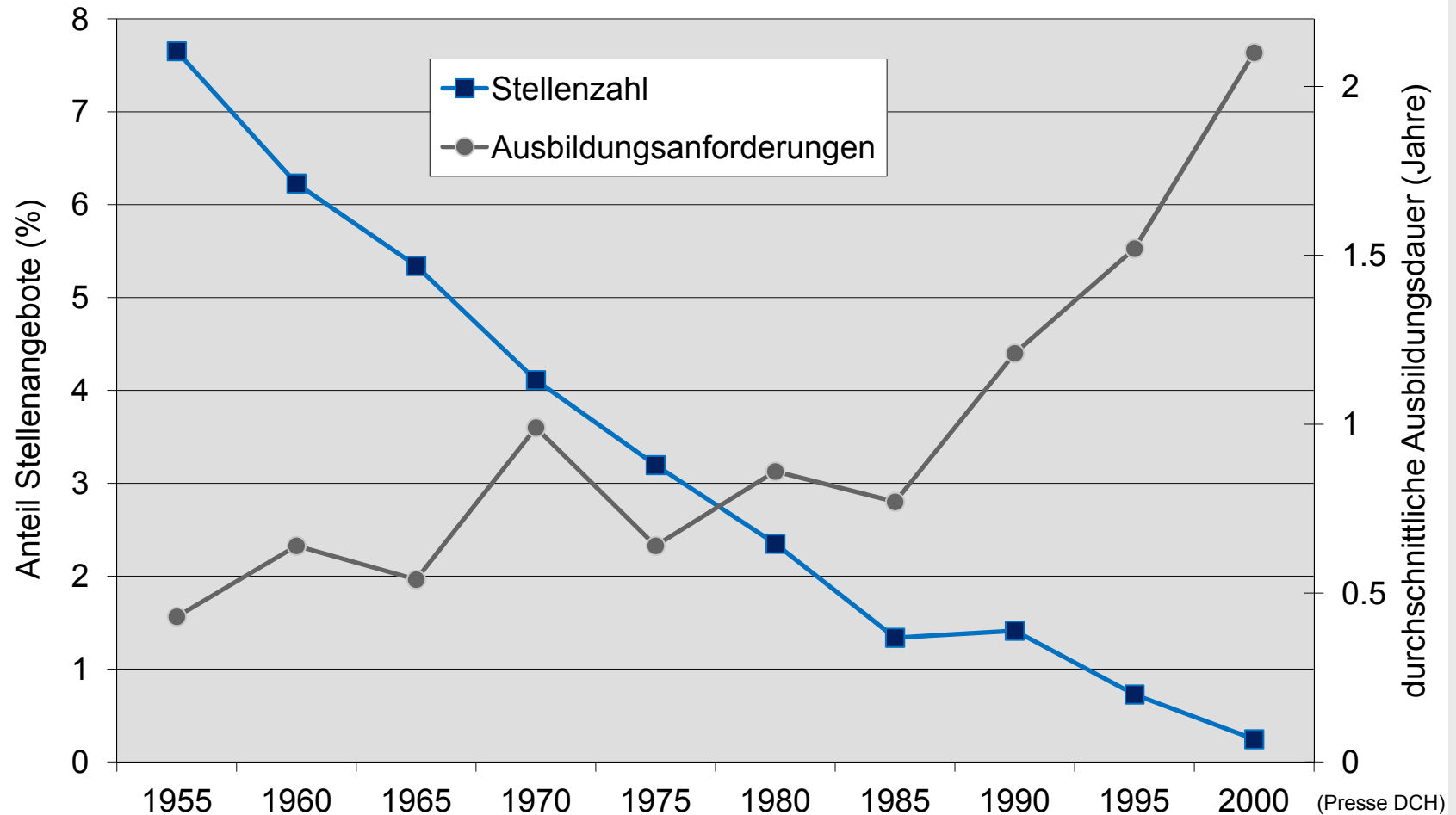
Analysen zur Struktur der Personalnachfrage

- Betrieb
 - Standort, Branche, Betriebsgrösse
 - Qualifikationen
 - Beruf, Ausbildung, Erfahrung, Soft Skills
 - Stelle
 - Position, Art des Anstellungsverhältnisses, Tätigkeit
 - Ausschreibungskanal
 - Bedeutung der einzelnen Medien
-

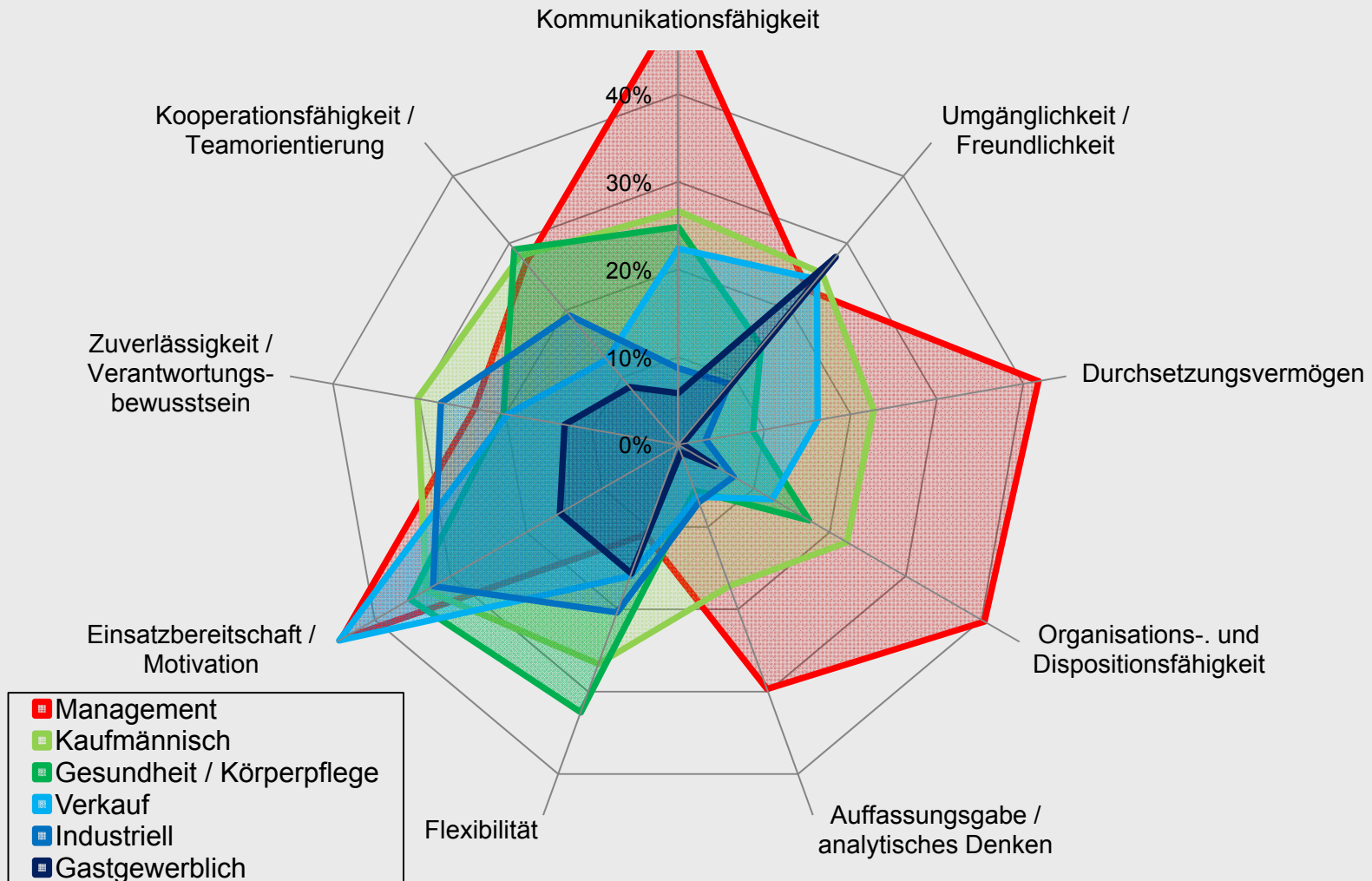
Anforderungen im Stellenmarkt: Trends 1950-2011



Nachfrageentwicklung Textilindustrie 1950-2000

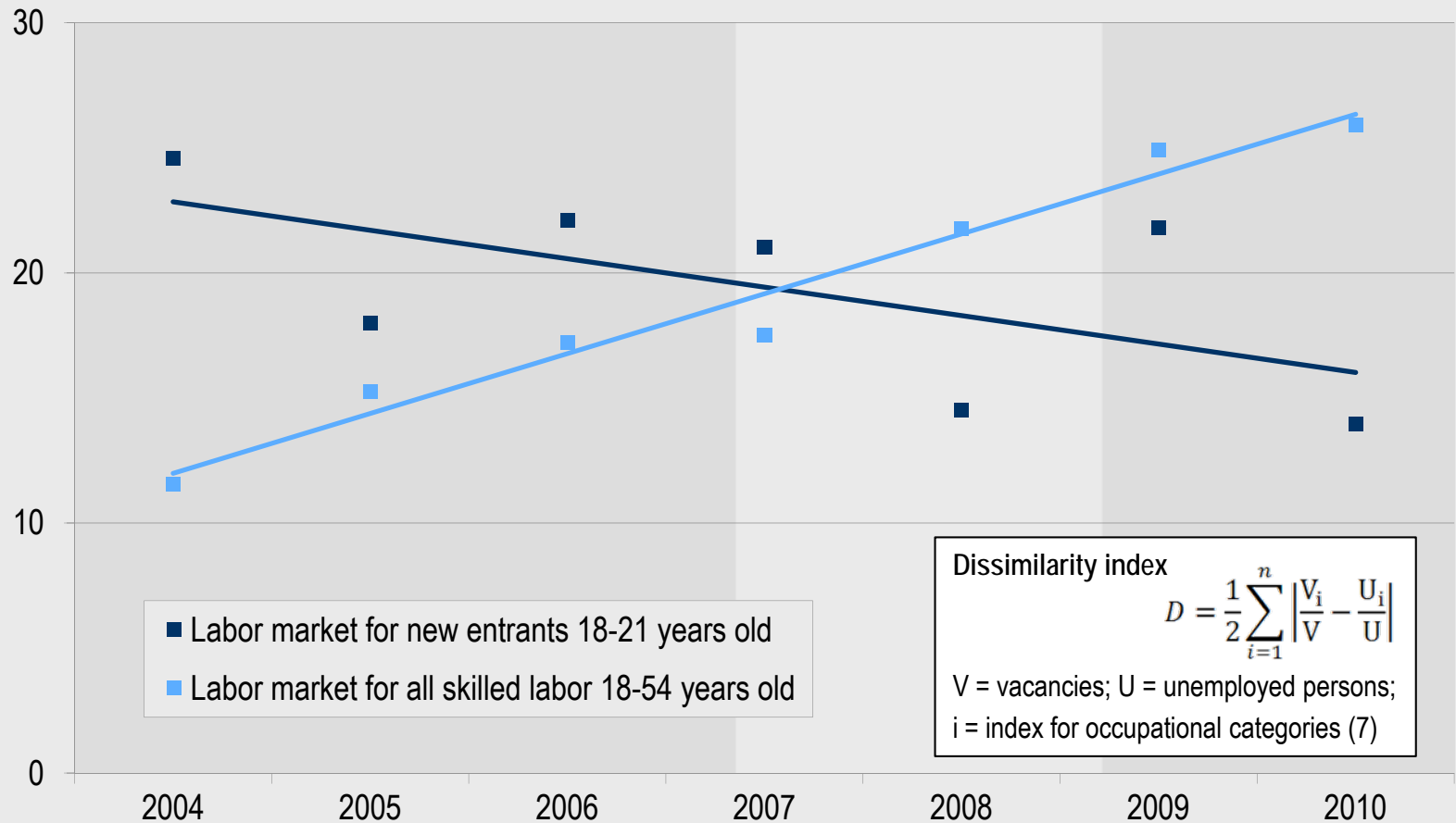


Soft Skill-Profile nach Tätigkeitsbereich



Occupational mismatch for skilled labor, 2004-2010

Dissimilarity index



- Labor market for new entrants 18-21 years old
- Labor market for all skilled labor 18-54 years old

Dissimilarity index

$$D = \frac{1}{2} \sum_{i=1}^n \left| \frac{V_i}{V} - \frac{U_i}{U} \right|$$

V = vacancies; U = unemployed persons;
i = index for occupational categories (7)

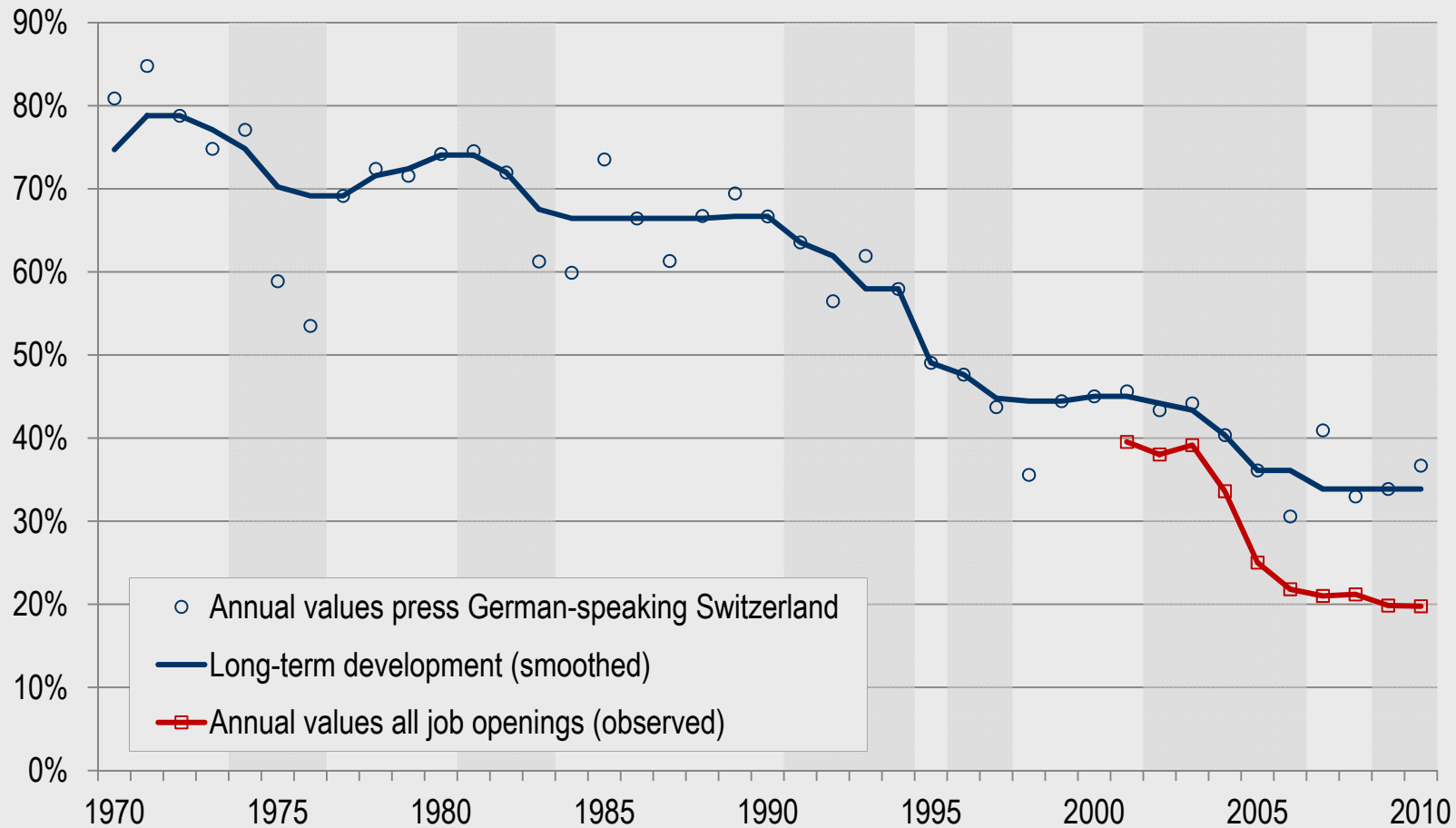
Jobs for labor market entrants: long-term development

Jobs for new entrants:

- no experience
 - no further education beyond basic VET
 - no managerial or supervisory function
 - no minimum age above 25
-

Jobs for labor market entrants: long-term development

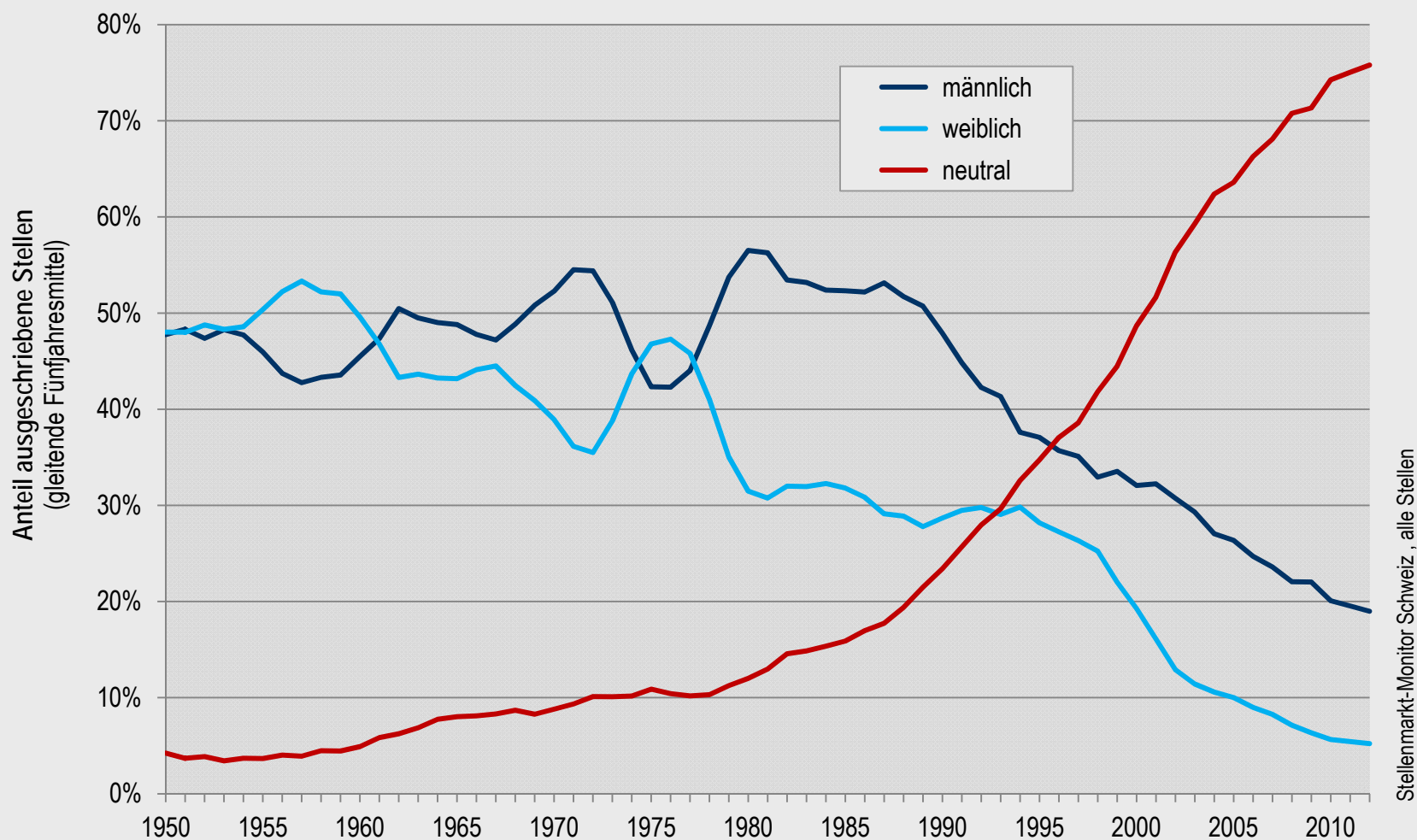
Percentage of job openings for new labor market entrants (workers with basic VET)



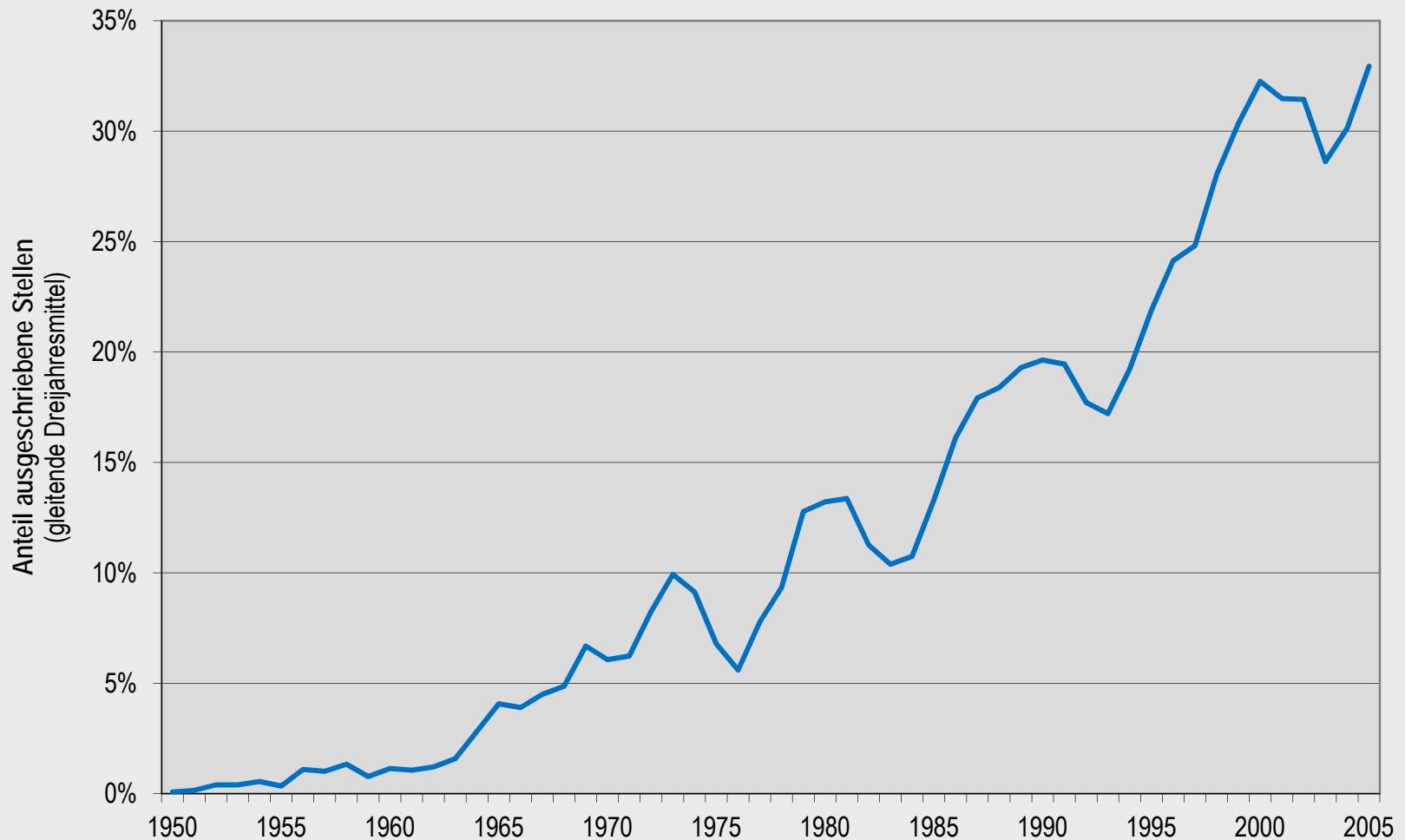
Source: SJMM

(periods of above average total unemployment are indicated by a darker shade)

Geschlechtsspezifische Stellenausschreibungen

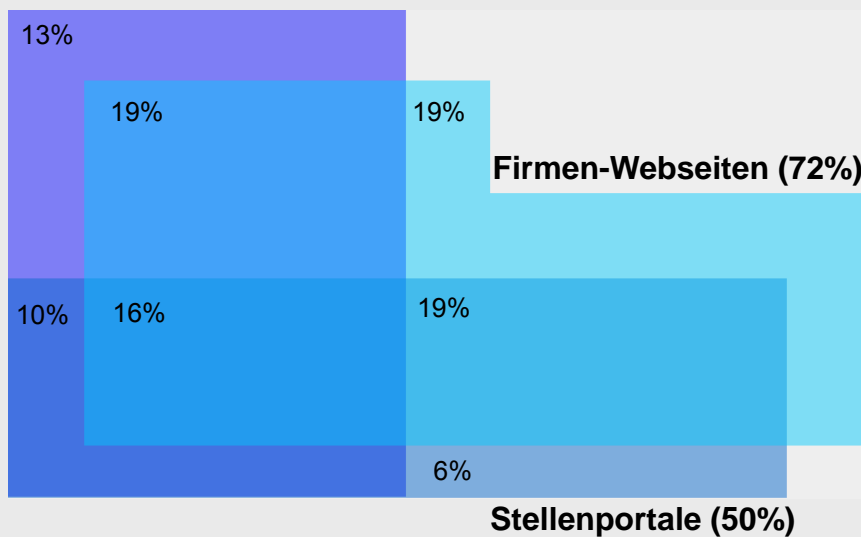


Erwähnung Teamarbeit in Stelleninseraten 1950-2005



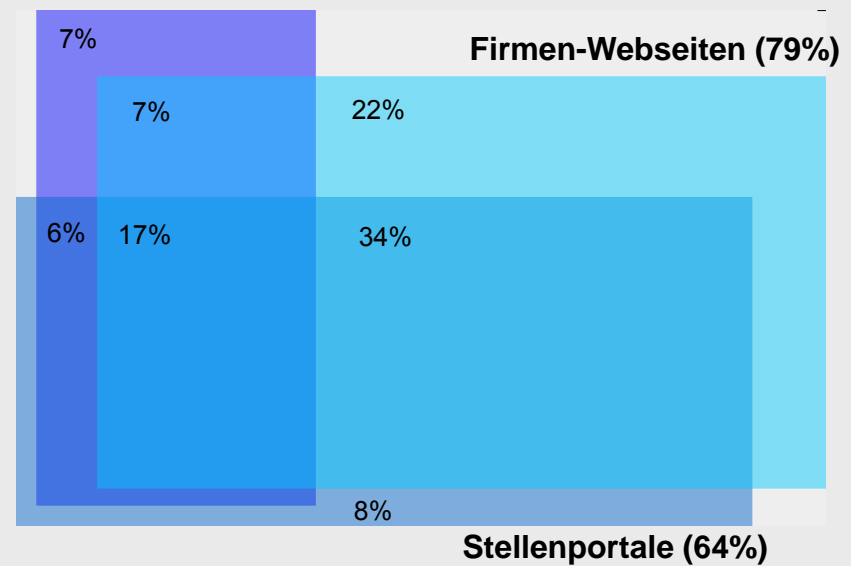
Nutzung der Medien zur Stellenausschreibung

Presse (57%)



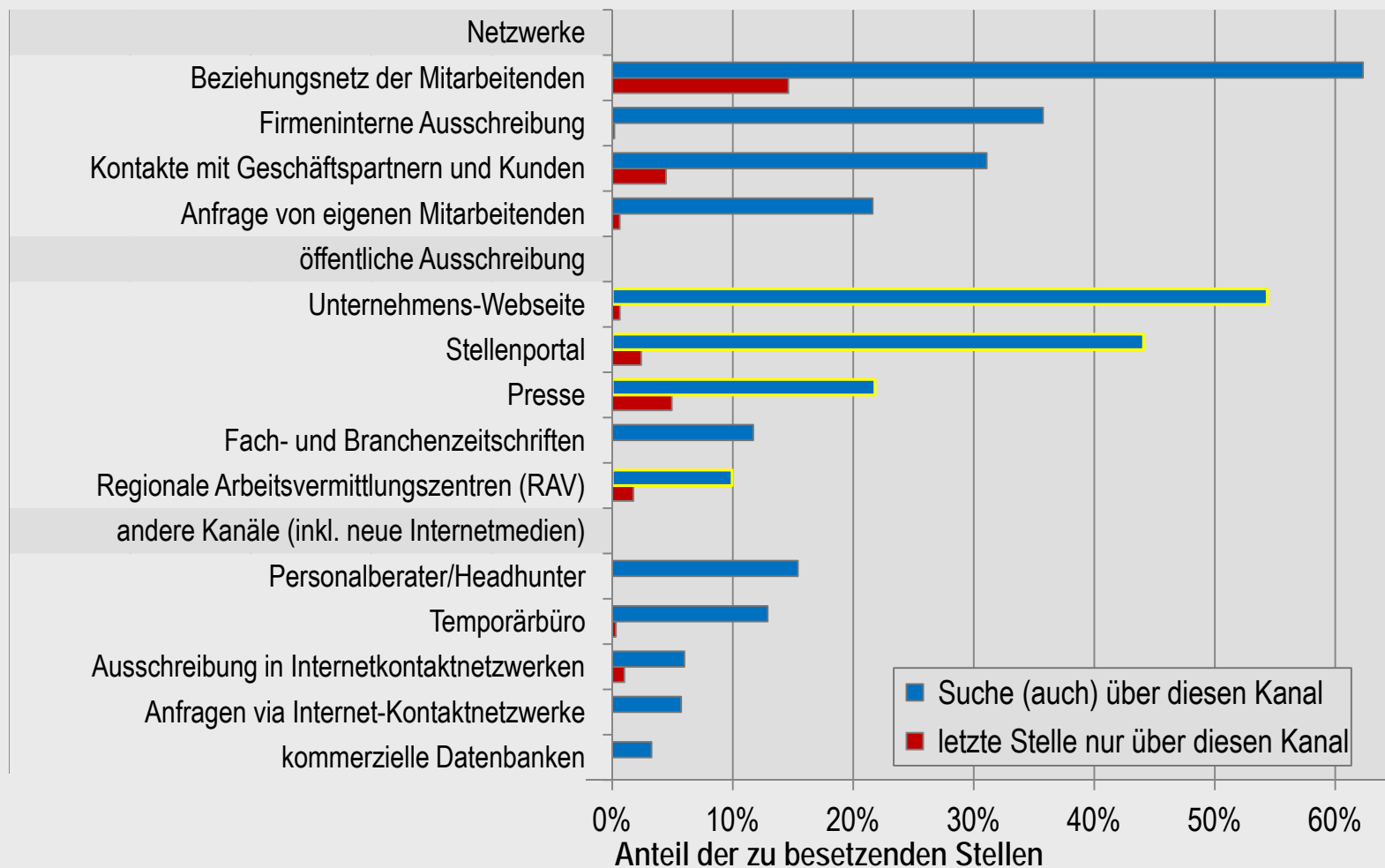
2006/07

Presse (37%)

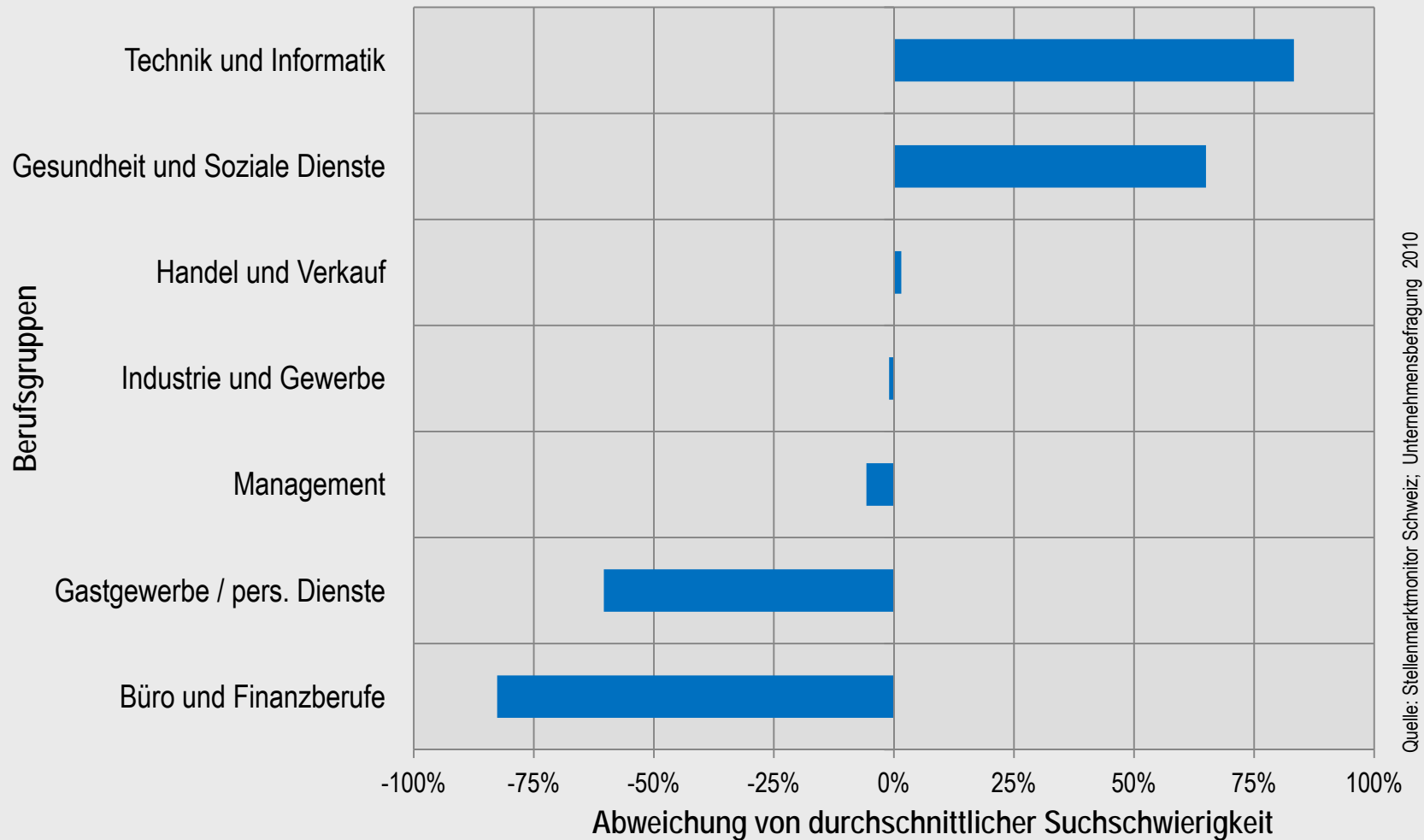


2010/11

Personalsuche: Nutzung unterschiedlicher Kanäle

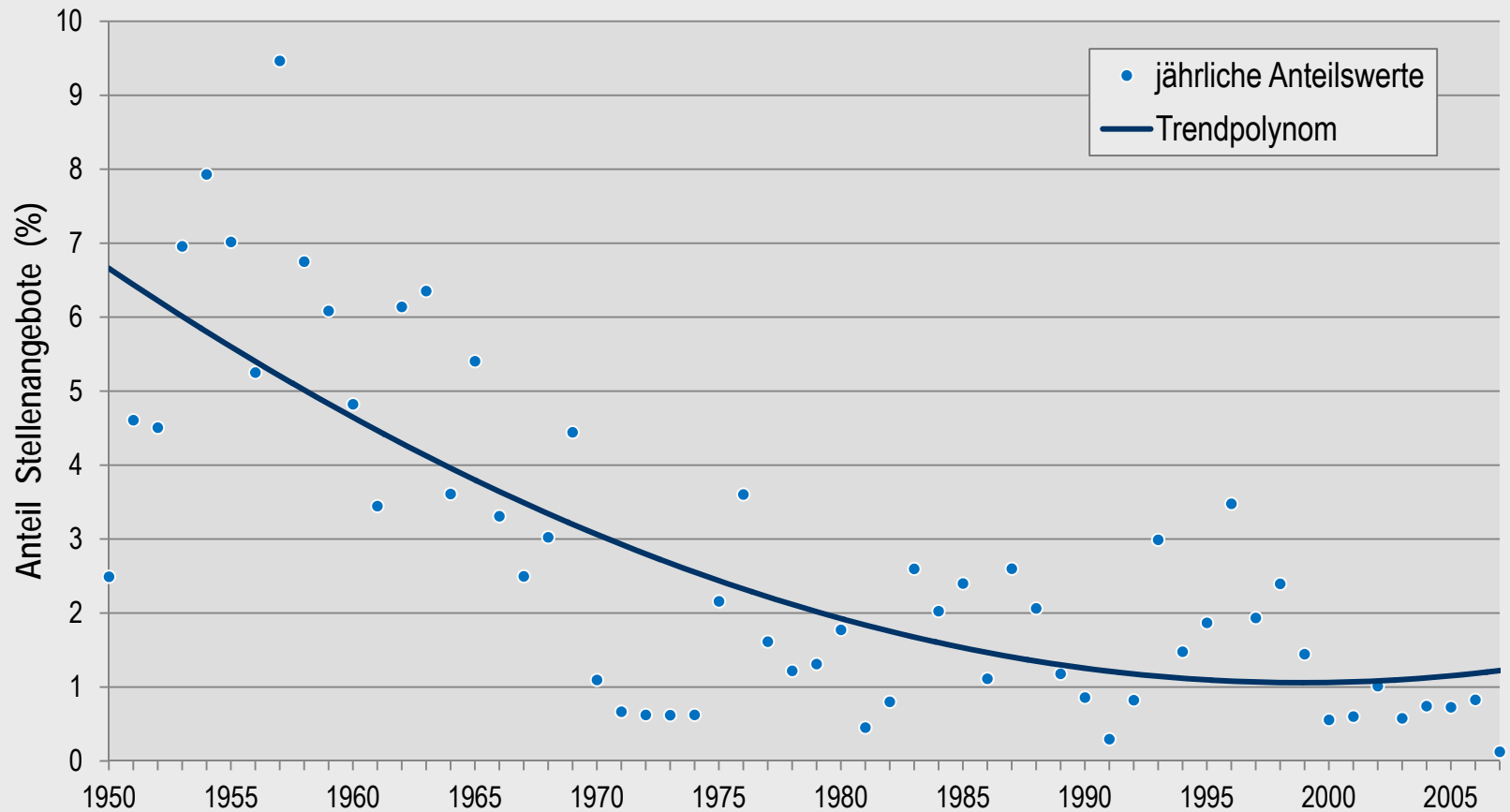


Personalsuche: Schwierigkeit der Stellenbesetzung

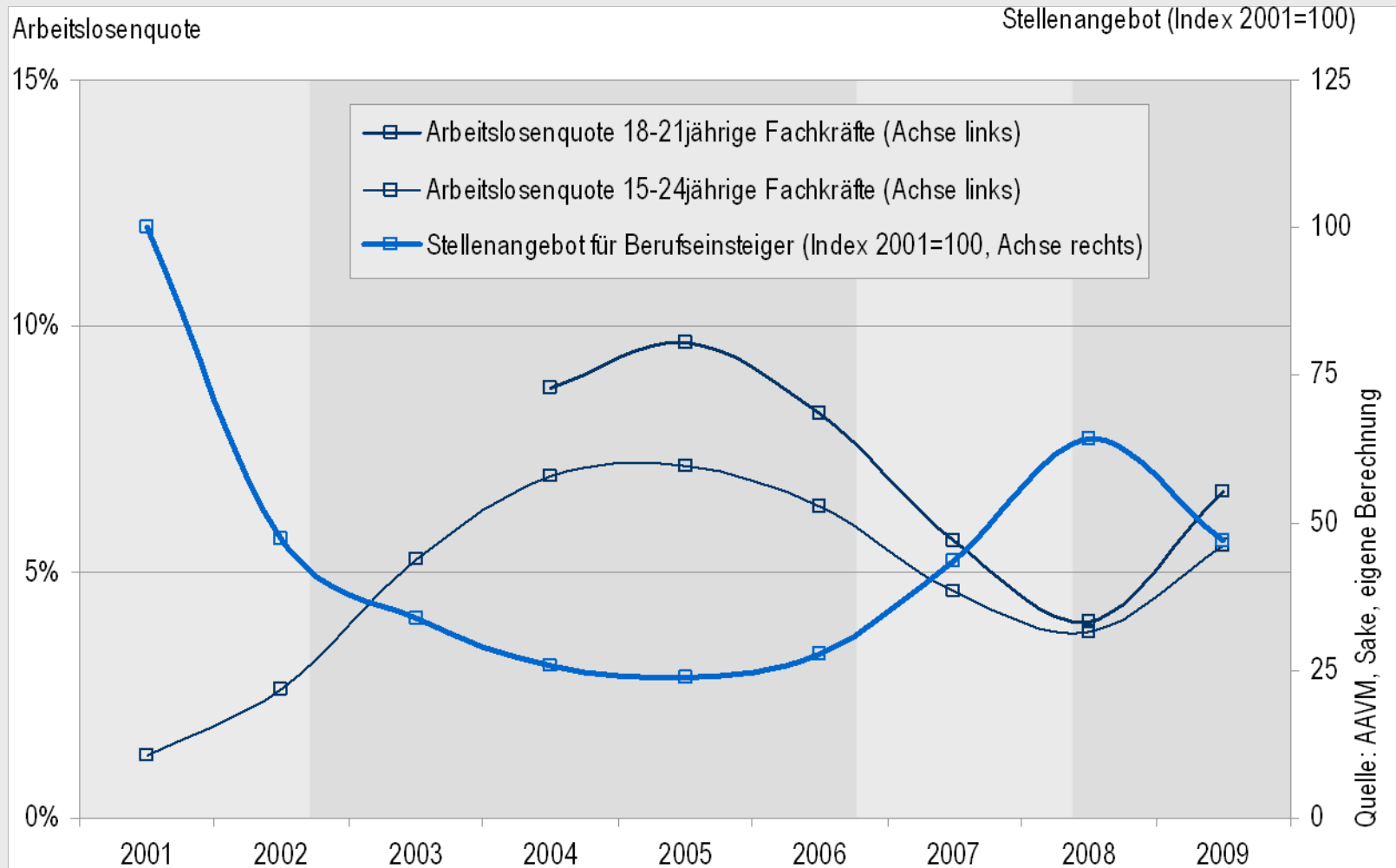


Wandel der Personalsuche

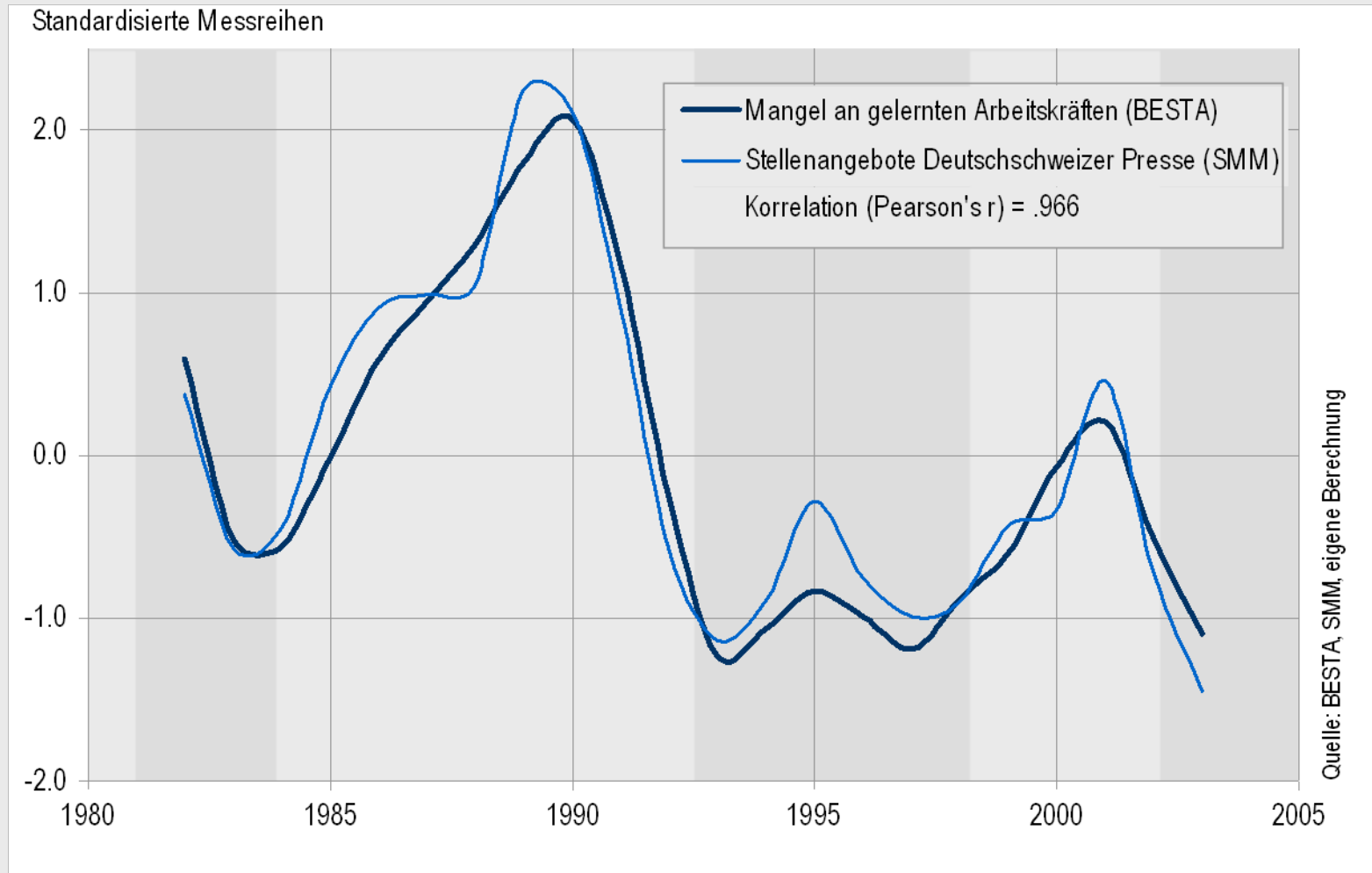
Forderung nach handschriftlichem Bewerbungsschreiben, 1950-2007



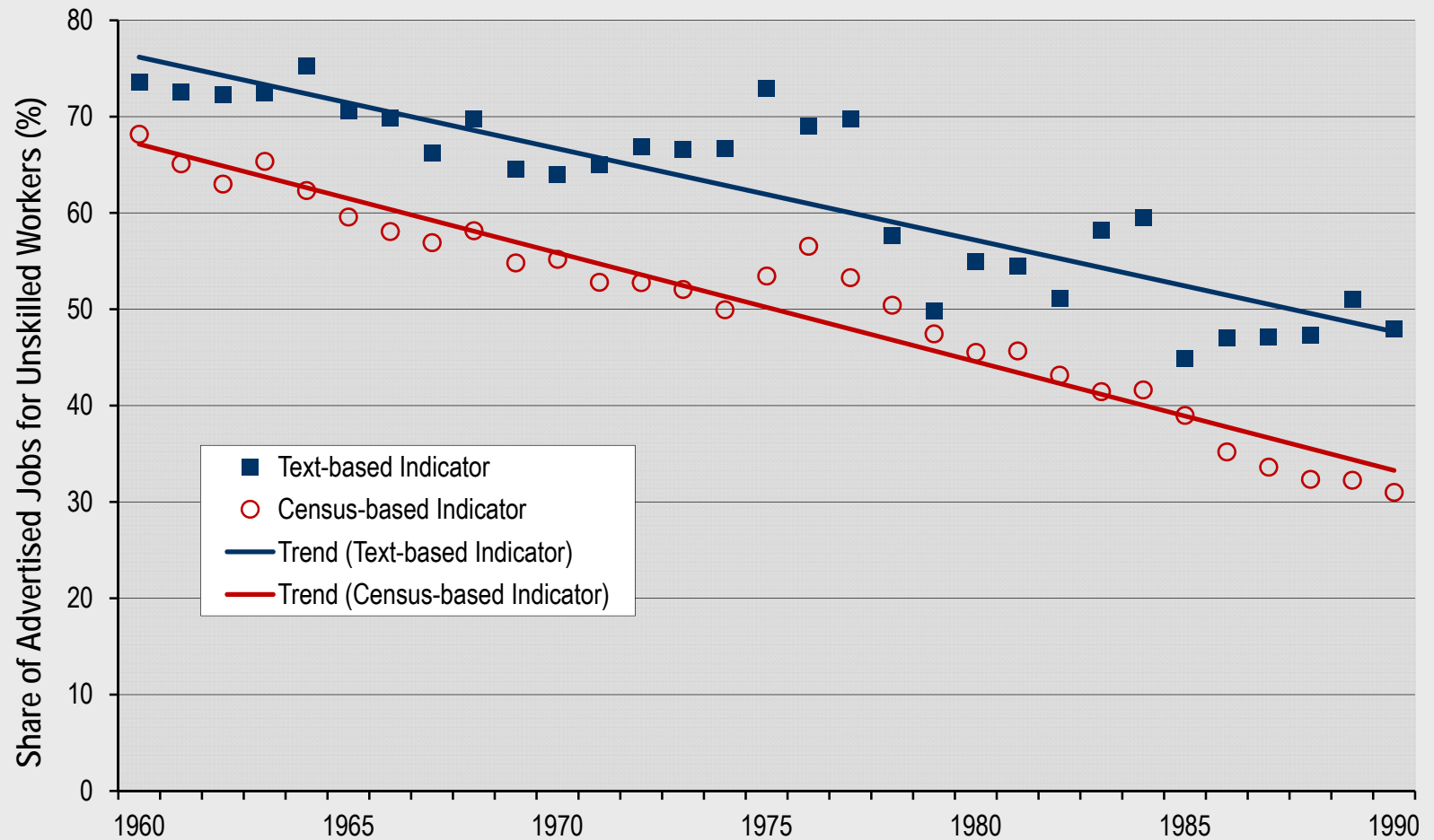
Validierung: Arbeitslosigkeit und Einsteigerstellen



Validierung: Betriebsbefragung und Stellenangebot



Validierung: Langfristtrend Qualifikationen



Perspektiven und Herausforderungen

- Ausbau wissenschaftlicher Analysen
 - Ausbau Kooperationen
 - Bereitstellung eines ‚Scientific Use File‘
 - Unternehmensbefragung / Inserentennachbefragung
-
- Wandel der Praxis der Stellenausschreibung
 - Längerfristige Finanzierung / Institutionalisierung
-



Bild: Frank Bröderli